

いせはら 社協だより

令和8(2026)年
5月1日

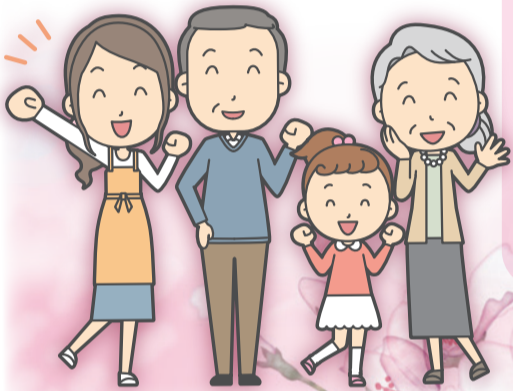


社会福祉法人
伊勢原市社会福祉協議会
☎0463-94-9600 FAX0463-94-5990

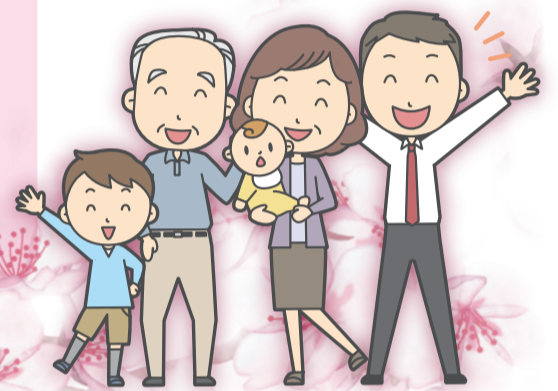
〒259-1131 伊勢原市伊勢原2丁目7-31 (伊勢原シティプラザ1階) <https://www.isehara-shakyo.or.jp> E-mail : info@isehara-shakyo.or.jp

知ることから始まる支え合い

社協が地域をつなぎます



スマホでも
社協だよりが読めます。
二次元コードを
読み取ってください!



スマホのこと 何でも相談会

伊勢原シティプラザ1階 社協会議室
午後1時30分～午後3時30分
問い合わせ先:市社協

毎月
第4月曜日

予約不要
参加無料



8ページ「お知らせ」にも掲載あり

成年後見・権利擁護推進センターを 知っていますか?

障がいを持つ子の
将来が不安...

離れて暮らす親が
詐欺に合わないか
心配...



詳しくは3ページへ!

生活再建のために動きます! 災害ボランティア支援センター

災害ボランティア支援センターは、地震や風水害等が発生し、甚大な被害が認められた場合に、市が設置し、社協が運営を行います。

被災された市民の方々の生活再建を支援するため、市民の方々の救援ニーズをお伺いし、ボランティアを派遣します。

また、各地から支援に入るボランティアの活動拠点として、受付、資機材の貸出などを行います。

平常時は、訓練に取り組んでいます。

社協Xにて情報発信中!



善意銀行 フードドライブ 実施中

あなたの寄付で
食卓に笑顔が増えます

期限が2か月以上の食品を社協窓口でお預かりしています。

【受付時間:平日 午前8時30分～午後5時】

寄付いただいた食品は、市内のフードバンクや配分会等で必要な方へお配りしています。

市社協 TEL:0463-94-9600

他には“社協”って何を
しているところなの?



社協ってどんなところ？

社協は、みなさんのそれぞれのライフステージに関わっています！

身の回りのことが一人じゃ
難しくなってきた…

やすらぎサービス

高齢や障害、傷病、産前産後などで、日常生活でお困りの方の負担を少しでも軽くするため、市民の参加と協力により低額の料金で調理・掃除等の家事援助サービスや通院や外出などの介助サービスを提供しています。



母が一人暮らしで心配…そのまま元気に過ごしてほしいけど、どこに相談すればいいの？

南部地域包括支援センター

高齢者やご家族の身近な相談窓口です。暮らしのお困りごとをご相談ください。関係機関と連携し解決のお手伝いをします！



子どもの学校のお便りが読めない…
入学には何を準備したらいいの？

外国人向けサロン そらsky

外国人や、外国人の赤ちゃん・子どものためのスペースです。お茶をのみながら、楽しくお話ししましょう！日本人スタッフがいます。入場無料。予約は必要ありません。

日時 毎月1回、最初の火曜日
AM10:00～AM11:30

場所 伊勢原シティプラザ1Fの会議室

Free! No reservation! /

ホームページもみてね。→
Check our website for
more information



福祉とか地域貢献とか気にはなるけど、活動に参加する時間はないし…簡単にできることとか、得意なことならできるかも。

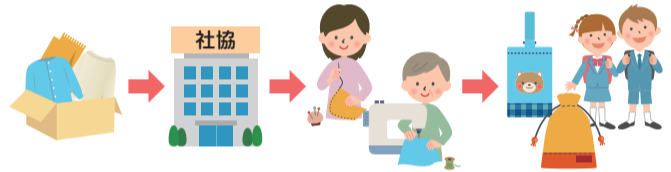
善意銀行

寄付金 障がい者のため・高齢者のため・子どものためになどさまざまな使途で寄付ができる！
→市民活動団体への助成や社協事業等に活用しています。

寄付品 家で眠っている未使用の品物をさまざまな活動に活用してもらえる！

→たとえば…手芸がご趣味の方から、たくさんの布を社協に寄付していただきました。

手芸が得意な地域の方々が、巾着や手さげ袋などに作り替えて、寄付をしてくださったり、バザーなどに出品した収益を寄付して下さるなど、寄付品が地域をつないでいます。



- 寄付をお考えの際は、事前に社協までご連絡ください。
- 手芸が得意という方や、協力できることがあるよという方からのお問合せも大歓迎です！

中高生でもできる
ボランティアはありますか？

ボランティアセンター

★夏期保育体験参加者募集

中高生向けに保育体験を実施いたします！

応募期間 5月15日～6月5日まで
応募フォーム→8ページへ

★ボランティア相談

ボランティアをしてみたい！その気持ち大切です。社協の窓口に来てみませんか？電話でも受け付けています！

☆ボランティアガイドブック配布中！

TEL 0463-94-9600

メール info@isehara-shakyo.or.jp



広告

社会福祉法人 緑友会

お客様第一主義 能力発揮と安定 地域への貢献

障害者支援施設 みどり園/清川ホーム
認可保育所 伊勢原ふたば保育園/本厚木ふたば保育園
就労継続支援B型事業所 つくし/アトリエ ヴェルデ
相談支援事業所 つくし相談室/グループホーム げんき家

緑友会

検索

広告

あなたのより良い暮らしをサポートする 成年後見制度

行政書士に お任せください。

無料相談会 毎月第2水曜日13時～15時

成年後見制度のスペシャリストがあなたの相談をお伺いいたします。まずは、お気軽にお問い合わせください。



公益社団法人コスモス成年後見サポートセンター神奈川支部
伊勢原地域担当 塚本 富男 TEL 0463-26-8980

広告

自治会・町内会向け 地震 台風 集中豪雨

災害の備えはお済みですか？ SNSで話題！ #防災ボトル

プリント無 60本～770円/本 (税込)
プリント有 300本～880円/本 (税込)
※共にOPP袋個包装 オリジナルデザイン可

お役立ち6点セット ①500mlクリアボトル ②ホイッスル ③圧縮タオル×2個 ④LEDライト ⑤防災アルミシート ⑥ジッパーバッグ×2個



0463(77)3331
伊勢原編集室(月～金曜 9～18時)

社協ってどんなところ?

伊勢原市成年後見・権利擁護推進センター

伊勢原市成年後見・権利擁護推進センターは、成年後見制度の利用促進及び普及啓発を図るとともに、成年後見制度や権利擁護についてのご相談に対応し、各関係機関と連携しながら支援していく相談支援窓口です。こんな時、ご相談ください。

成年後見制度について詳しく知りたい

障がいを持つ子のため、親亡き後に備えたい

身寄りのない一人暮らしで老後が心配



銀行の窓口で「後見人をつけてください」と言われた

親族後見人になったけれど、書類作成が難しい...

弁護士・行政書士・税理士による

専門相談

場所は、伊勢原市社会福祉協議会の相談室で、相談時間は各相談とも1人30分以内です。事前予約が必要です。お気軽にご連絡ください。

無料

高齢者・障がい者などの法律相談

多重債務、自己破産、任意整理、相続問題、契約トラブル等のご相談に弁護士が応じます。

原則、毎月第3水曜日午後4時から午後6時まで

成年後見などの行政書士相談

相続、遺言、成年後見制度に関することのご相談に応じます。

原則、毎月第2水曜日午後1時から午後3時まで

高齢者・障がい者などの税務相談

相続税、贈与税、親族後見人等が行う成年後見対象者の確定申告等のご相談に応じます。

不定期開催(例年12月と2月に開催)

令和8年度 専門相談日程

高齢者・障がい者などの法律相談

令和8年 5月20日(水)	令和8年 11月18日(水)
令和8年 6月17日(水)	令和8年 12月16日(水)
令和8年 7月15日(水)	令和9年 1月20日(水)
令和8年 8月19日(水)	令和9年 2月17日(水)
令和8年 9月16日(水)	令和9年 3月17日(水)
令和8年 10月21日(水)	

高齢者・障がい者などの税務相談

令和8年12月中を予定	令和9年2月中を予定
-------------	------------

伊勢原市成年後見・権利擁護推進センター講演会

新しい成年後見制度

民法改正に伴い、知的や精神に障がいのある方や認知症の心配のある方を法的に支える「成年後見制度」が【身近な制度】へとどのように変わるのか。改正のポイントをわかりやすく解説します。

講師 一般社団法人全国手をつなぐ育成会連合会 又村 あおい氏
常務理事兼事務局長

日時 令和8年7月13日(月) 午前10時～正午

場所 伊勢原シティプラザ 1階ふれあいホール

対象 市内在住(※親族が在住可)・在勤・在学の方

定員 先着70人(※定員になり次第締切)

申込み 6月15日(月)から受付開始

問合せ先 電話:0463-94-9600

無料

成年後見などの行政書士相談

令和8年 5月13日(水)	令和8年 11月11日(水)
令和8年 6月10日(水)	令和8年 12月 9日(水)
令和8年 7月 8日(水)	令和9年 1月13日(水)
令和8年 8月12日(水)	令和9年 2月10日(水)
令和8年 9月 9日(水)	令和9年 3月10日(水)
令和8年 10月14日(水)	

※なお、各相談とも日程が変更になる場合がございますので、ご承知置きください。



相続・税務・経営のご相談は 風和税理士法人

伊勢原市伊勢原2-7-31 伊勢原市商工会館5階

☎0463-91-0766

風和税理士法人

生活介護事業所 株式会社ベストライフジャパン ファミリー生活介護サービス伊勢原

開所日:月～金 定員:20名

ご利用者を募集中です。重度障害の方も御利用できます。お気軽にお問合せください。

住所:伊勢原市板戸501番地

電話:☎046-204-7122

ベストライフジャパン 検索

社会福祉法人 大六福社会

「尊厳・自立・愛」を基本理念とし、ともに助け合いともに生きる心を大切にしております。

伊勢原ホーム 特別養護老人ホーム(従来型31床・ユニット型53床)
だいろく介護支援センター
短期入所16床、通所介護35床、認知症対応型通所介護12床 居宅介護支援
伊勢原市子易1254-4 TEL:0463-93-5521

伊勢原中部地域包括支援センター
だいろくコミュニティ広場来りん
伊勢原市伊勢原2-7-31 伊勢原シティプラザ1階 TEL:0463-92-4091

皆さまからの会費が地域福祉を支えています!

— 5月1日から7月31日は、会員募集強化月間です —

社会福祉協議会(略称:社協)は、地域福祉の推進を目的に設置された社会福祉法に基づく民間団体(社会福祉法人)です。住民、関係団体の皆さまの参加と協力を得て、行政サービスなどでは対応できない地域の生活課題の解決に向けてさまざまな取り組みを行っており、その財源として会費が活用されています。

社協会員とは?



伊勢原市内の全ての住民の皆さま、市内で活動するボランティアや市民団体、企業、保健福祉関係者及び関係機関を対象とした「会員制度」を導入しています。

会員となっていただくことで、一人ひとりが地域を良くするしくみの参加者となり、ともに支え合い、地域福祉を推進することにつながります。

会員の種類は3種類 何口でもご加入いただけます

会員募集は、自治会・民生委員児童委員の皆さまにご協力いただいております。

正会員

1口 300円

賛助会員

1口 1,000円

特別賛助会員

1口 5,000円

伊勢原市社協は税額控除対象法人です。社協会費は、所得税寄付金控除の対象となります。
※2,000円を超える部分の金額が控除対象となります。

会費は、社協窓口で受け付けている他、振り込みも可能です。お気軽にご連絡ください。



社協の取り組み(会費の使いみち)

地域づくり推進のために

- 自治会単位等の地域活動立ち上げ支援
- 外国人サロン等の運営
- 防災備蓄品等購入に対する助成
- 自治会が管理する児童遊園遊具の修繕に対する助成 など



放課後児童見守り活動



福祉教育



サマースクール



災害ボランティア支援センター

ボランティア講座の実施のために

- ボランティア養成講座の実施
- 学校や地域での福祉体験教室の実施
- 夏休み期間中の体験講座等の実施(夏期保育体験・サマースクール等) など



子どもたちの福祉のために

- 子育てサロンや、放課後児童見守り活動等の運営
- ひとり親家庭への援護 など



ボランティア活動の支援のために

- 当事者団体等への助成
- ボランティアセンターの運営(ボランティア情報の提供や相談の受付等)
- 災害ボランティア支援センターの運営 など



スマホ相談会



桜まつり

高齢者・障がい者への福祉のために

- 紙おむつ支給(在宅生活を支援するために、地域での見守り活動の一環として、民生委員児童委員のご協力により、毎月、紙おむつをお届けしています)
- 桜まつり(ひとり暮らし高齢者を対象に、交流事業を開催しています)
- 高齢者向けスマホ相談会の実施 など



地域福祉事業の推進、展開のため皆さまのご協力をお願いします。

伊勢原市社会福祉協議会 令和8年度予算の概要



第5次伊勢原市地域福祉活動計画 基本理念 共に支え合い、一人ひとりを大切にするまちづくり

令和8年度重点事業

(1) 地域における交流と支え合い活動の推進

地域住民等により実施されている見守り活動やサロン活動等の支援及び新たな活動の立ち上げを支援し、住民相互の支え合い機能の強化、住み慣れた地域で安心して暮らし続けることができる環境づくりを推進します。

また、複合化する地域課題の解決に向け、多世代交流の場や地域での居場所づくりを推進します。

(2) 福祉を支える人材の育成

超高齢社会を迎えた中で、高齢者を支える介護職の高齢化による離職もすすみ、人材不足は深刻さを増しています。2040年問題を見据え、引き続き、介護の入門資格である介護職員初任者研修を開催し介護人材の育成に努めます。

また、次代を担う児童、生徒向けの体験学習等のプログラムの充実を図り、福祉への関心・理解を深め「思いやりの心」の育むための福祉教育を推進します。

(3) 成年後見・権利擁護の推進

障がい者や認知症高齢者、身寄りのない高齢者などの権利擁護を推進するため、成年後見制度等の相談対応及び普及・啓発に努めます。

また、「地域連携ネットワーク」の一環として、地域での権利擁護支援のあり方や成年後見制度の利用促進について、関係機関と協議・推進すると共に、支援の必要な人を早期に発見し、適切な支援につなげる地域連携の仕組みを構築します。

(4) 組織の基盤強化と自主財源の確保

令和8年度は組織体制の基盤強化、包括的な支援体制の構築に向けた各種研修会や職員会議の開催等、人材育成に努めます。

また、安定した事業運営のため、減少傾向にある自主財源の確保に向け、SNS等を活用した積極的な広報活動等に努め、法人や若い世代への情報提供及び発信による本会活動への理解・促進に努めます。

一般会計予算総括表

一般会計予算 (単位:千円)

令和8年度予算額	令和7年度予算額	比較増減	前年比
323,544	308,196	15,348	5.0%

法人全体収入内訳 (単位:千円)

勘定科目(収入)	令和8年度	令和7年度
会費収入	9,300	9,300
寄付金収入	1,200	1,200
経常経費補助金収入 (市補助金、共同募金配分金等)	85,900	81,640
受託金収入	98,611	90,642
貸付事業収入	1,355	1,355
事業収入	3,306	3,550
介護保険事業収入	28,920	30,363
障害福祉サービス等事業収入	21,481	24,121
受取利息配当金収入	405	8
その他の収入	1,031	1,865
その他の活動による収入	4,000	6,493
前期末支払資金残高	68,035	57,659
合計	323,544	308,196



表彰授賞式



赤い羽根街頭募金



成年後見制度 普及・啓発講演会

法人全体・拠点区分・サービス区分支出内訳 (予備費を除いて計上しています。)

(単位:千円)

拠点区分	サービス区分	令和8年度予算	令和7年度予算	事業の概要
一般事業	法人管理事業	95,477	93,817	法人運営、事務所維持管理、役職員給与等
	地域福祉推進事業	19,117	17,840	団体育成、ボランティア講座、ボランティアセンター運営、ひとり親家庭支援、罹災者世帯支援、紙おむつ支給、桜まつり開催、法人後見、成年後見等利用支援、やすらぎサービス、支援資金貸付け、地域づくり推進
	伊勢原市受託事業	105,307	96,317	ふれあいミニデイ、成年後見・権利擁護推進センター、地域包括支援センター、老人福祉センター、趣味の教室
	神奈川県社協受託事業	8,779	8,493	生活福祉資金貸付け、あんしんセンター運営
	寄付金受配事業	1,364	4,103	善意銀行、社会福祉基金
共同募金配分事業	赤い羽根募金配分事業	8,648	8,650	よりそいヘルパー派遣事業(旧認知症サポートヘルパー派遣事業)、福祉人材育成、障がい児・者ふれあい交流、広報等発行、地域福祉活動計画推進
	年末たすけあい配分事業	9,501	9,041	小地域活動推進、年末たすけあい支援
介護報酬等事業	訪問介護事業	17,606	19,240	介護保険訪問介護
	障害者総合支援事業	22,960	26,208	障がい者訪問介護、同行支援及び移動支援

令和7年度社会福祉協議会 特別賛助会員のご紹介

令和7年度に、特別賛助会員としてご加入いただきました法人等をご紹介します。なお、個人でも多くの方にご加入いただいておりますが、個人情報の観点から、掲載は控えさせていただきます。 ※順不同・敬称略(株)・(有)等は省略

【特別賛助会費4口】

地域	町名	会員名
伊勢原北	板戸	伊勢原市 手をつなぐ育成会
比々多	坪ノ内	丸越鋼具伊勢原
成瀬	高森	ジェイエーエス
	石田	ひまわり クリニック
大田	沼目	ケアフルホーム

【特別賛助会費3口】

地域	町名	会員名
成瀬	歌川	鈴木油脂
大田	沼目	ケアフルライフ

【特別賛助会費2口】

地域	町名	会員名
伊勢原北	伊勢原	ルミエール歯科
	田中	向笠歯科医院
	板戸	イチケン 新倉歯科医院
伊勢原南	桜台	桜台こどもクリニック
		司法書士古屋貴弘事務所
		アサノ
		大原福祉会 伊勢原お出かけ支援サプライ
東大竹	東大竹	田中鋳金塗装
		光明院

伊勢原南	東大竹	伊勢原ひかり幼稚園
	岡崎	相模商会
大山	子易	思親会
高部屋	日向	日向建材興業
	上粕屋	洞昌院
		拓伸電業 雨岳文庫
比々多	善波	飯塚塗料
	神戸	タマ生化学
	鈴川	三光工業
		濱田精麦
		クボテック
	白根	千代田工業
カサハラ印刷		
ケイズピーエム		
成瀬	東富岡	豊建設
	高森	野地医院
	下糟屋	高井工務店 なるせ保育園
大田	沼目	あやめ歯科医院
	小稲葉	ホウトク倉庫 アースロック
市外	厚木市	サンフレッチェ

【特別賛助会費1口】

地域	町名	会員名
伊勢原北	池端	伊勢原白百合幼稚園
	伊勢原	横浜銀行伊勢原支店
		大黒堂表具店
		花いせ
	厚木市	厚木瓦斯
		須江税務事務所

伊勢原	伊勢原まごころクリニック	
	伊勢原土地	
	めぐみ不動産コンサルティング	
	伊勢原市建設業協会	
	スポーツショップアイリス	
	風和税理士法人	
	肥沼不動産コンサルティング FP事務所	
	クラフト伊勢原支店	
	マイティスポーツ	
	中栄信用金庫伊勢原支店	
	つくし相談室	
	緑友会	
	つくし	
	伊勢原大神宮	
林写真商会		
伊勢原北	井上医院	
	梶ヶ谷商店	
	坂本水道	
	はらだ歯科市役所前診療室	
	田中	日翔建設
		湘南農業協同組合
		スワンベーカーリー湘南店
		地域福祉を考える会
		伊勢原協同病院
	河野材木店	
耕雲寺		
板戸	エイチ・ビーアンドシー	
	北京亭	
	みらい伊勢原	
	宝珠院	
	ヘアサロン京子	
	伊勢原八雲幼稚園	
	山田内科胃腸科クリニック	
	堂前保険サービス	
	西田整形外科クリニック	
	青電	
伊勢原南	池端	伊勢原こぼと保育所
	レーヴフォルム	

伊勢原南	池端	蔵福寺	三ノ宮	吉野工業所	高森台	一期一会			
	桜台	中央堂伊勢原薬局		伊勢原山王幼稚園		アマダ			
		牧野不動産		高齢者総合支援センター		生活ホームひまわり			
		和栄工業		泉心荘		秋澤医院			
		須藤医院		能満寺		テルキ			
		生活介護事業所 竹		伊勢原運輸		学研ココファン愛甲石田			
		アール		比々多神社		川田商会			
		平塚信用金庫伊勢原支店		坪ノ内		立花食堂	足立工務店		
		新関東開発		大住台		神奈川県農協情報センター	介護老人保健施設あゆみの里		
		中栄信用金庫伊勢原南口支店		笠窪		パル音楽産業	東成瀬	井上歯科クリニック	
		中南信用金庫伊勢原支店				アートエス		田邊不動産鑑定	
		田中茂商事		神戸		鶴見コンクリート	成瀬	見附島	向上高等学校
		藤田電機製作所				東洋水産			自修館中等教育学校
		エスポート伊勢原店				鍛代工務店		下落合	塚本経営法務事務所
		サンライズ・ヴィラ伊勢原				坂間医院			山崎歯車製作所
	神奈川調査設計	吉川醸造	歌川	伊勢原ロジスティクスセンター					
	至泉会すこやか園	大新産業		瀬戸水産					
	ワタナベ機工	比々多	本橋製作所	下糟屋	東海教育産業				
	中央不動産		ムサシノ精機		湘英クリニック伊勢原医院				
	柳田興業		神奈川県金属プレス工業協同組合		南蓮寺				
	平塚事務機		清富士		せりがの整形外科				
	東大竹		鈴川		進士製作所	ヤマテック	伊勢原あおやまクリニック		
					トム企画	神奈川中央交通	タチオカ商会		
					自徳院	葵ロール	大田	上平間	クラウンパッケージ
					フラワー&グリーンニコ	伊勢原工業団地協同組合			カナキン
	ナチュラル		エル・エム・ヴィ		特別養護老人ホーム				
	ケアサポートマハロ		ダニエル		湘南けやきの郷				
	下平間	白根	型研精工	重田酒店	アースロック				
			介護老人保健施設	伊勢原環境	大田	沼目	堀内鉄筋工業		
	ほほえみの丘	相模金型製作所	日発精密工業						
	岡崎	栗窪	伊勢原環境	伊勢原愛児園			蓮華寺		
			落合税理士事務所	相模金型製作所			小野興業		
			さくらの家福祉農園	東名ブレース	松友会				
	大山	子易	大塚歯科医院	大塚歯科医院	小島タイヤ商会				
			龍泉寺	セブン研磨	団体	伊勢原市文化財協会			
			易往寺	マルエイ		厚木市	ミツイ精密		
		大山	友和工業	大塚歯科医院	エーエージェントパートナーズB				
			大山ホーム	セゾオン	日発精密工業				
		高部屋	日向	伊勢原日向病院	成瀬		市外	厚木市	日本消毒
				富岡ホーム		栗窪			林台保育園
			西富岡	丸茂商事	みどり園	高森		平塚市	メダカのお弁当
				三光寺	長龍寺				相模原市
			コレクティブおおやまみち	伊勢原ふたば保育園	アトリエ ヴェルデ			大田区	
	秋山興業		アトリエ ヴェルデ	小泉建業	豊島区				
	山王不動産		湘南伊勢原クリニック	湘南伊勢原クリニック					
磯崎絞製作所	アライヴワーク		アライヴワーク						
秋山自動車整備工場	中南信用金庫高森支店		中南信用金庫高森支店						
エム・ケー観光	レナテック		レナテック						
鵜川医院									

お知らせ

夏期保育体験

市内在住の中学生・高校生を対象に、市内保育園での保育体験を実施します。ボランティアを通して、保育の仕事にどのような魅力があるのか、園児と接する楽しさを体験してみませんか？

- 募集期間**
- ① 7月28日(火)・29日(水)・30日(木)
 - ② 8月4日(火)・5日(水)・6日(木)
 - ③ 8月18日(火)・19日(水)・20日(木)
 - ④ 8月25日(火)・26日(水)・27日(木)

場所 市内12保育園(第1～第3希望まで受付)
※希望が多かった場合、抽選になります。

申込期間 6月1日(月)～6月19日(金)締切
Web申込フォームから受付

問い合わせ 市社協 0463-94-9600



申込み

スマホのこと何でも相談会

ちょっと聞きたいけど、まあいいかと、そのままにしているスマホのお困りごとはありませんか？

社協のスマホ相談会で解決して、スマホの様々な機能を使ってみましょう!!

開催日 毎月第4月曜日 ①5月25日 ②6月22日 ③7月27日

時間 (受付開始)午後1時30分 (終了)午後3時30分

協力 市社協会議室(伊勢原シティプラザ1F)

会場 株式会社ポスト(auショップ伊勢原)

※契約している会社に関係なく相談をお受けします。※予約不要
※受付順に、個別で相談をお受けします。

※希望者が多い場合は、お待ちいただくこともあります。あらかじめ、ご了承ください。

問い合わせ 市社協 0463-94-9600



東成瀬子育てサロン

幼稚園・保育所等に通う前のお子さんとその保護者の方を対象に行っている子育て支援事業です。友達づくり、育児の気分転換等にぜひご利用ください。

日時 毎月第3木曜日 午前10時～午前11時30分(途中入退室自由)

場所 成瀬コミュニティセンター 2階和室

※参加費無料、事前予約不要
※成瀬地区民生委員児童委員協議会の方及び地域住民の方にボランティアとしてご協力いただいています。

ホームページでも
予定を発信しています!



伊勢原市民生委員・児童委員、主任児童委員 通信 vol.7

5月12日は、「民生委員児童委員の日」

5月12日からの一週間は全国各地で、民生委員児童委員の活動状況を、多くの人に知ってもらえるよう様々な形で活動紹介が行われています。

伊勢原市でも、市役所一階の「市民ホール」で5月11日(月)～15日(金)まで、市内6地区の活動を紹介・展示をします。ぜひ、お立ち寄りください。皆様の身近な困り事は、民生委員児童委員に相談してください。

「みんぴょん」は神奈川県
民生委員児童委員協議会のイメージキャラクターです



- 私たち民生委員児童委員は、日々の生活での困りごとや、不安なこと、子育ての心配事など様々な相談役として活動しています。相談の内容に応じ関係機関や専門職と連携して“みまもり”をしていきます。まずは、声に出してください。声に出すことは「自分の弱みを他人に見せる」と考えずに…。困り事があった時は一人で悩まず、まずは私たちに声を出してお話し下さい。
- 一人ひとりが自分らしく安心して暮らすことは、繋がりが合う地域づくりからです。
- 昨年12月1日には、新たな委員を迎え研修会や経験を重ね、皆様の近くで活動をしています。身近な委員を目指し、地域の自治会と協力し活動を重ねていきます。

連絡先 市役所地域福祉推進課 0463-94-4718(直通電話)

善意銀行に寄付をありがとうございました

皆さまからの善意による金品を受け入れ、市民活動団体や災害ボランティア活動者に対し、配分を行っています。令和7年12月27日から令和8年3月31日までに寄付いただいた方をご紹介します。 ※順不同・敬称略(株、有は省略)

令和7年度実績(累計)

- 寄託金 61件 1,178,176円
- 寄託品 39件(お菓子、車イス、防災備蓄品等)

令和7年度書き損じはがき回収事業 実績

- 回収枚数 書き損じハガキ 939枚
未使用切手 191枚
- 換金額 25,910円

皆さまのご協力ありがとうございました。

【寄託金】国際ソロプチミスト伊勢原、日本発条労働組合厚木支部、子育てちょびサポ NIKOYUMI、西湘地域労働者福祉協議会、成瀬地区民生委員児童委員協議会、伊勢原孝子の会、ベルク伊勢原白根店お客様一同、東沼目東悠会、南雲正勝(3)、秋山順造(2)、キモチと、善意箱、匿名(4)

【寄託品】富士電線、SOMPOケア、小旗康弘、匿名(4)



国際ソロプチミスト伊勢原



西湘地域労働者福祉協議会



日本発条



富士電線

【お詫びと訂正】社協だより123号(令和8年2月1日発行)の2面に掲載いたしました「令和7年度 表彰受賞者紹介」におきまして、掲載したお名前に誤りがございました。

第48回神奈川県福祉作文コンクール
小学生の部 優秀賞 高部屋小学校2年
【誤】和泉 玲夏 様 【正】和泉 玲花 様

ご本人様、保護者様、ご関係者の皆さまに深くお詫びいたしますとともに、謹んで訂正させていただきます。今後は、掲載内容の確認を一層徹底し、再発防止に努めてまいります。