

ボランティア ガイドブック 2023



社会福祉法人伊勢原市社会福祉協議会
ボランティアセンター

この冊子では、主に福祉関連の施設でのボランティア活動について
ご案内しています。

●●●目 次●●●

- P. 3 ガイドブックの使い方
- P. 4 I. ボランティア活動って何ですか？
II. ボランティア活動 4つの特徴
- P. 5 III. ボランティアを始める前に
- P. 6 IV. ボランティア活動の探し方について
V. コミュニケーションについて
VI. ボランティア活動保険のご案内
VII. 最後に
- P. 7 ボランティア活動を始めるまで（イメージ図）

高齢者施設

- P. 8 （介護老人保健施設）医療法人社団松和会 介護老人保健施設ききょう苑
- P. 8 （小規模多機能）社会福祉法人松友会 ピースフルライフ オハナ
- P. 9 （グループホーム）株式会社ツクイ ツクイ伊勢原高森グループホーム
- P. 9 （デイサービス）社会福祉法人高森福社会 ケアセンター高森荘
- P.10 （デイサービス）株式会社ハンドインハンドエイジケア デイサービス和がんせ下落合
- P.10 （介護医療院）医療法人社団三喜会 鶴巻温泉病院

高齢者・障がい者施設

- P.11 （デイサービス）神奈川高齢者生活協同組合 ケアステーションいたど通所介護事業所

障がい者施設

- P.11 （グループホーム）NPO 法人もちの木 カサ・デ・いせはら
- P.12 （グループホーム）一般社団法人ワイズ・インフィニティ・エイト GH ソシオ KUKUNA 高森
- P.12 （日中一時支援） NPO 法人しあわせハート
- P.13 （就労 B 等）社会福祉法人伊勢原市手をつなぐ育成会 地域作業所ドリーム

障がい者・障がい児

- P.13 （地域活動支援センター）社会福祉法人至泉会すこやか園 すこやか園地域活動支援センター
- P.14 （日中一時支援）特定非営利活動法人クローバー クローバー

障がい児

- P.14 (特別支援学校) 神奈川県立伊勢原支援学校
- P.15 (日中一時支援・放課後等デイサービス)
特定非営利活動法人鴻基会 アシスタンススクールつくしんぼ
- P.15 (放課後等デイサービス) 特定非営利活動法人リオフィールド めだかくらぶ
- P.16 (放課後等デイサービス・児童発達支援)
株式会社ベストライフジャパン 重症児デイファミリー伊勢原
- P.16 (放課後等デイサービス) 株式会社木蓮 アイリス

子ども

- P.17 (保育園) 社会福祉法人誠和福祉会 伊勢原愛児園
- P.17 (保育園・学童クラブ) 社会福祉法人大原福祉会 大原こども園
- P.18 (保育園・学童クラブ) 社会福祉法人大原福祉会 大原第二保育園
- P.18 (保育園) 社会福祉法人大原福祉会 ピュアキッズ大原
- P.19 (保育園) 社会福祉法人誠和福祉会 比々多保育園
- P.19 (保育園) 社会福祉法人めばえ なるせ保育園
- P.20 (こども園) 学校法人山王学園 幼保連携型認定こども園伊勢原山王幼稚園

※ この冊子では、事前の研修や参加費、団体への加入が不要な活動をご紹介します。

ここで紹介されているボランティア以外にも、伊勢原市内には、様々な活動をしている団体があります。

伊勢原市社会福祉協議会に登録している団体については、市民活動ブックで紹介をしています。興味のある方は、ぜひ市民活動ブックもご覧ください。

ガイドブックの使用方法

- ① ボランティア活動先の参考に使用してください。
- ② 希望するボランティア先があった場合は、問い合わせ先へ直接電話をして、担当者や活動日時等について調整して下さい。（施設によっては電話対応しづらい時間帯があるので、今、会話できる状況かどうか確認してください。）
- ③ 活動日時が決まったら、伊勢原市社会福祉協議会（社協）に報告（WEB もしくは電話）をしてください。活動状況を把握させていただきたいので、ご協力お願いします。

WEB 報告フォーム（google フォーム）
<https://forms.gle/69ypTs3In5YGb7bj6>



★実際に活動を始める前に、ボランティア保険に加入されることをお勧めします。

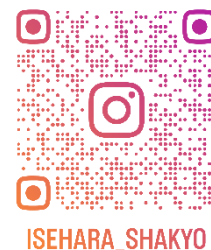
★社協ホームページや Instagram では、随時ボランティアの情報を更新しています。
最新の情報は、ホームページをご覧ください。

<https://www.isehara-shakyo.or.jp/volunteer/>



◀ 社協ホームページ QR コード

社協 Instagram ▶



— 問い合わせ先 —

社会福祉法人 伊勢原市社会福祉協議会
ボランティアセンター

TEL 0463-94-9600

FAX 0463-94-5990

I. ボランティア活動って何ですか？

私たちのまわりには、援助や支援を必要としている人達がたくさんいます。

例えば、小さな子ども、寝たきりのお年寄りや、障がいのある人・・・。

みんなが幸せに暮らせるように、進んで地域社会を良くしていこうとする活動がボランティア活動です。

ボランティア活動は、特に難しいものではありません。

『人が過度の報酬を受けることなく、社会のために動く』のであれば、どんなに小さな事柄でもボランティア活動と言えます。

一人でも多くの人々が、時間や労力、金銭など、それぞれ自分が提供できるものを出し合いながら、お互いに支え合えるようなまちづくりができると良いですね。

II. ボランティア活動 4つの特徴

★自発性・主体性…「自分で選んだ」活動であること。

ボランティア活動は、「自由意志」に基づいた活動です。

他人に言われたから動くというものではありません。

だからこそ自分の趣味や特技、興味、関心などを活動に活かすことができるのです。

★社会性・公益性…「社会とつながる」活動であること。

ボランティアを活用する人や一緒に活動する仲間との相互の理解、協力が必要不可欠です。相手の立場や考え方を尊重し、広く社会の一員として活動しているということを心に留めておきましょう。

★無償性・非営利性…「金銭的な利益を求めない」活動であること。

ボランティア活動は、金銭的な見返り・利益を求めない活動でなく、達成感、生きがいなど、地域社会の一員として精神的な満足感が得られる活動です。

ただし、交通費や食費、材料費などの実費弁償については無償の範囲としています。

★先駆性・開拓性…「新しいことにチャレンジする」活動であること。

人々の関心が薄い課題や、目が届きにくい問題に取り組む事はボランティア活動の大きな役割の一つです。今、何が必要とされるのかを考え、ボランティア活動を通じて、より良い地域社会を創っていきましょう。

「ボランティア」の語源

ボランタール（ラテン語）……………自由、勇気、正義

ボランテ（フランス語）……………喜びの精神

ボランティア（英語）……………自発性に裏づけられた奉仕者、篤志者

Ⅲ. ボランティアを始める前に

★ 相手の立場になって

ボランティアと受け手との間に上下関係はなく、あくまでも対等です。

相手にとって、今何が必要なのかを考えて、必要な部分だけお手伝いするようにし善意の押し付けにならないよう気をつけましょう。

★ 約束・プライバシーは堅く守りましょう

ボランティア活動は、特に相手との信頼関係が強く求められますので、約束ごとは必ず守るよう注意しましょう。(例えば、急に参加できなくなったような場合には、必ず連絡を入れる等)

また、活動上知り得たプライバシーなどの個人情報には絶対に他言してはなりません。

★ 仲間づくりを

自分ひとりの力には限界があります。いろいろな人との交流を図り、仲間づくりや他のグループとの関わりの中でレベルアップを図りましょう。

★ 無理をしない

ボランティア活動は、長く継続して行うことに意義があります。

そのためには、常に時間的・精神的・肉体的余裕を持って、自分の能力や生活にあった計画を立てるようにしましょう。

また、分からないことは、相手（施設の場合は職員）に聞いてみましょう。そうすることによって無駄なストレスを抱えなくて済みます。

★ 振り返りを大切に

活動を振り返って活動内容を自分で評価することは、効率の良い活動やレベルの向上にもつながります。

★ 家族や周囲の理解を得る

ボランティア活動は、自分だけですべてできるものではありません。

活動する前に、家族や学校、職場の人などに理解を得ておきましょう。

IV. ボランティア活動の探し方について

まずは、出かけてみよう！

- ☆ ボランティアに関する講座や研修会に参加してみよう。
- ☆ イベントに参加してみよう。
- ☆ 体験学習などに参加してみよう。
- ☆ 社会福祉協議会に相談してみよう。

V. コミュニケーションについて

- ☆ ボランティア先の利用者さんに対しては「～ちゃん」やニックネーム等ではなく「～さん」と呼びましょう。
- ☆ 顔と名前はできるだけ覚えましょう。
- ☆ 相手のペースに合わせ、同じ目線で、分かりやすくゆっくりとした言葉で接することを心掛けましょう。一度にたくさん質問したり、話を否定したりせず面倒がらずに向き合って話しましょう。
- ☆ 必要に応じて、ジェスチャーなども加えてみましょう。
- ☆ わずかな症状でも重大な病状に陥ることがあるので、相手の訴えや顔色などで気になることがあった場合は、直ぐに職員へ報告しましょう。

VI. ボランティア活動保険のご案内

社会福祉協議会では、皆さんが安心してボランティア活動をしていただけるよう、ボランティア保険を用意しています。

せっかくの善意の活動も、事故が起こっては台無しになってしまいます。

万が一に備えて『ボランティア活動保険(社会福祉法人全国社会福祉協議会)』への加入をおすすめします。

詳しいことは、当会へお尋ねください。

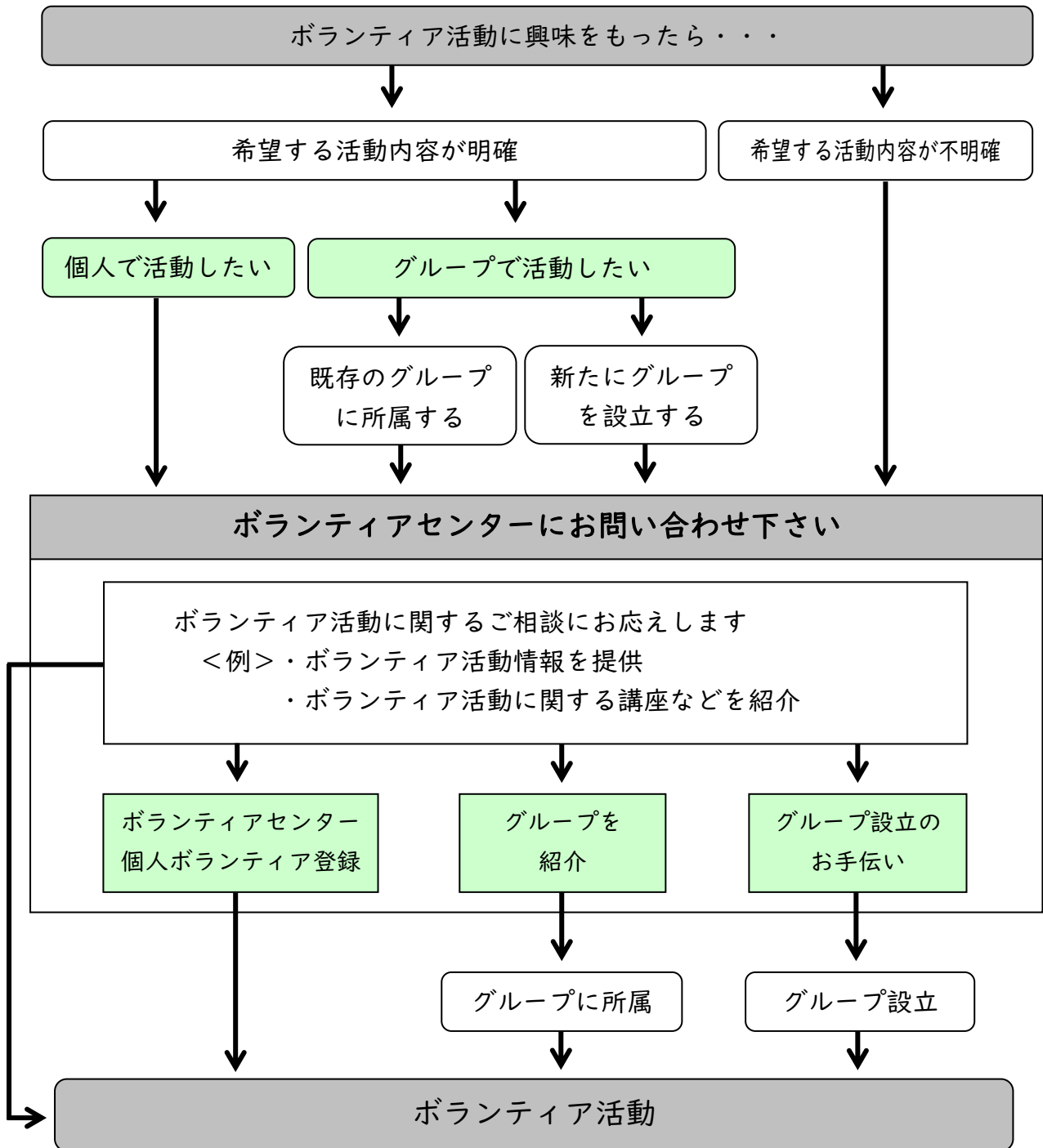
- 【傷害保険】 ボランティア自身が活動中事故にあたり、ケガをした場合
- 【賠償責任事故】 活動中に相手にケガをさせたり、活動先で物を壊してしまった場合

VII. 最後に

ボランティア活動は、本人の自由意志に基づく自主的・主体的活動とはいえ、勝手に活動して良いというものではありません。

ボランティア活動をはじめるにあたっては、それぞれの場面や受け入れ施設、団体等で基本的なルールや活動方針があります。活動には相手がある以上、相互の信頼関係が基本となります。どんな活動でも、相手の気持ちを尊重し、双方の合意の上に成立するものであることをしっかりと認識しておきましょう。

●●●ボランティア活動を始めるまで（イメージ図）●●●



- ボランティアセンターでは…
- ◆ボランティアに関する相談を受け付けています。
 - ◆ボランティアの養成に関する各種講座を開催しています。
 - ◆ボランティア活動の情報を提供しています。
 - ◆ボランティア活動への支援をしています。
 - ◆ボランティア活動に活用できる部屋の提供をしています。

高齢者（介護老人保健施設）

施設名	医療法人社団松和会 介護老人保健施設ききょう苑			
活動内容	<ul style="list-style-type: none"> ・書道、絵手紙などの講師 ・特技を生かした活動（体操、ダンス、手芸、演奏等） ・園芸（剪定、草むしり等） ・傾聴 ・囲碁、将棋、麻雀の対戦相手 ・簡単な介助（整髪等） 			
募集	中学生，高校生，専門学校生・大学生，一般			
受入日時	時間	9:00～15:00		
	曜日	月曜日，火曜日，水曜日，木曜日，金曜日，土曜日，日曜日，祝日		
持ち物等	上履き、動きやすい服装 ※活動に必要な物品はご持参ください。			
担当者より	活動に必要な物品はご持参ください。			
活動場所 及び 問合せ先	住所	〒259-1126 伊勢原市沼目6-1237		
	アクセス	伊勢原駅南口より神奈中バス利用 沼目バス停下車徒歩10分 東沼目バス停下車徒歩5分		
	移動手段	車，バイク，自転車		
	電話	0463-92-8101	担当	事務：前田

高齢者（小規模多機能型居宅介護）

施設名	社会福祉法人松友会 ピースフルライフ オハナ			
活動内容	レクリエーション、体操、音楽、踊り、手作業など、慰問などを行ってくれる方			
募集	中学生，高校生，専門学校生・大学生，一般			
受入日時	時間	10:00～11:00、14:00～15:00のいずれか		
	曜日	月曜日，火曜日，水曜日，木曜日，金曜日，土曜日，日曜日，祝日， 指定はありませんが受け入れ時に要相談。		
持ち物等	上履き			
活動場所 及び 問合せ先	住所	〒259-1145 伊勢原市板戸901		
	アクセス	神奈中バス 関大バス停下車 徒歩5分		
	移動手段	車，バイク，自転車		
	電話	0463-95-1011	担当	管理者 柿澤隆徳

高齢者（グループホーム）

施設名	株式会社ツクイ ツクイ伊勢原高森グループホーム			
活動内容	家で出来る作業や、傾聴、手芸、歌、ピアノ 等			
募集	中学生，高校生，専門学校生・大学生，一般			
受入日時	時間	9:00～16:00		
	曜日	月曜日，火曜日，水曜日，木曜日，金曜日		
活動場所 及び 問合せ先	住所	〒259-1114 伊勢原市高森4-13-14		
	アクセス	愛甲石田駅よりバス		
	移動手段	車，バイク，自転車		
	電話	0463-97-2722	担当	亀井 秀心

高齢者（デイサービス）

施設名	社会福祉法人高森福祉会 ケアセンター高森荘			
活動内容	<ul style="list-style-type: none"> ・お茶出し ・入浴後のドライヤーかけ 			
募集	中学生，高校生，専門学校生・大学生，一般			
受入日時	時間	9:00～11:00		
	曜日	月曜日，火曜日，水曜日，木曜日，金曜日		
活動場所 及び 問合せ先	住所	〒259-1114 伊勢原市高森7-806		
	アクセス	愛甲石田駅から徒歩20分		
	移動手段	車，バイク，自転車		
	電話	0463-92-7751	担当	高梨 景敦

高齢者（デイサービス）

施設名	株式会社ハンドインハンドエイジケア デイサービス和がんせ下落合			
活動内容	<ul style="list-style-type: none"> ・折り紙などのペーパークラフトの下準備（ご自宅でもできます） ・手芸 ・将棋 ・体操等 			
募集	高校生，専門学校生・大学生，一般			
受入日時	時間	13：00-15：00の時間帯で応相談		
	曜日	月曜日，水曜日，金曜日，土曜日，祝日		
持ち物等	免許証等、資格証をお持ちの方はご持参ください。			
担当者より	ご自宅でのボランティアの場合、当事業所職員が材料、作品等を受け取りに伺うこともできます。お気軽にお問合せください。			
活動場所 及び 問合せ先	住所	〒259-1122 伊勢原市小稲葉112-1		
	アクセス	神奈中「下落合」バス停から徒歩1分		
	移動手段	車，バイク，自転車		
	電話	0463-73-7042	担当	佐野 恵三子

高齢者（介護医療院）

施設名	医療法人社団三喜会 鶴巻温泉病院			
活動内容	傾聴・食事介助など			
募集	専門学校生・大学生，一般			
受入日時	時間	9:00～17:00（応相談）		
	曜日	月曜日，火曜日，水曜日，木曜日，金曜日		
持ち物等	動きやすい服装（エプロンは貸与）			
担当者より	オミクロン株対応ワクチン接種済みの方・ボランティア保険加入できる方が対象。 また病院の為、新型コロナ発生時には募集及び活動をお断りさせていただきます。 ご承知おきください。			
活動場所 及び 問合せ先	住所	〒257-0001 秦野市鶴巻北1-16-1		
	アクセス	小田急線 鶴巻温泉駅徒歩約4分		
	移動手段	自転車，徒歩		
	電話	0463-78-1311	担当	宇賀神 哲治

高齢者, 障がい者 (デイサービス)

施設名	神奈川高齢者生活協同組合 ケアステーションいたど通所介護事業所			
活動内容	<ul style="list-style-type: none"> ・将棋のお相手 ・イベントのお手伝い ・お話し相手 ・創作レクの製作補助 			
募集	専門学校生・大学生, 一般			
受入日時	時間	13:00~15:00		
	曜日	月曜日, 火曜日, 水曜日, 木曜日, 金曜日		
活動場所 及び 問合せ先	住所	〒259-1145 伊勢原市板戸 477-21		
	アクセス	伊勢原駅から徒歩15分 バス停大神宮~徒歩5分 片町交差点近く		
	移動手段	車, バイク, 自転車		
	電話	0463-95-6878	担当	菅原 恵

障がい者 (グループホーム)

施設名	NPO法人もちの木 カサ・デ・いせはら			
活動内容	利用者様とのコミュニケーション(話し相手、散歩の付き添い)又はイベント時のお手伝いなど			
募集	中学生, 高校生, 専門学校生・大学生, 一般, ※障がい者との交流に興味があれば			
受入日時	時間	9:00~17:00		
	曜日	月曜日, 火曜日, 木曜日, 金曜日, 日曜日, 祝日		
持ち物等	上履き、エプロン、水分補給の為の飲み物等			
担当者より	利用者様と共に過ごし、少しでも障がい者の理解に繋がればと思います。			
活動場所 及び 問合せ先	住所	〒259-1111 伊勢原市西富岡192-1		
	アクセス	伊勢原駅北口「七沢」行又は「日向薬師」行きバス乗車、「専修大学入口」下車道を道を挟んで斜め前の建物		
	移動手段	車, バイク, 自転車, 送迎あり		
	電話	0463-86-6066	担当	田中 忍

障がい者（グループホーム）

施設名	一般社団法人ワイズ・インフィニティ・エイト GHソシオKUKUNA高森			
活動内容	イベントとして歌や踊りをご披露頂ける方、日中活動としてエ芸などのプログラムをご提供頂ける方など、ボランティアを募集しています。			
募集	中学生, 高校生, 専門学校生・大学生, 一般			
受入日時	時間	8:00～18:00		
	曜日	月曜日, 火曜日, 水曜日, 木曜日, 金曜日, 土曜日, 日曜日, 祝日		
持ち物等	室内履き			
担当者より	ボランティアさんを通して、障害をお持ちの方々の活動の充実化を図りたいと思っています。お話し相手だけでも有難いです。のんびりとした落ち着いた雰囲気ของกลุ่มホームですので、事前にご見学頂いても構いません。			
活動場所 及び 問合せ先	住所	〒259-1114 伊勢原市高森1-1-2		
	アクセス	愛甲石田駅・伊勢原駅からバスで15分（最寄りのバス停「前高森」）下車して徒歩3分		
	移動手段	車, バイク, 自転車, 送迎は必要に応じてご相談してください		
	電話	0463-68-8442	担当	荘司 美咲

障がい者（日中一時支援）

施設名	NPO法人しあわせハート			
活動内容	散歩・公園での遊び（鬼ごっこやブランコ等）			
募集	専門学校生・大学生			
受入日時	時間	15:30～17:30		
	曜日	月曜日, 火曜日, 水曜日, 木曜日, 金曜日		
持ち物等	水筒、マスク着用			
活動場所 及び 問合せ先	住所	〒259-1136 伊勢原市串橋151		
	アクセス	神奈中バス 鶴巻方面行 東橋 下車 徒歩2分		
	移動手段	車, バイク, 自転車		
	電話	090-2654-7144	担当	川上 明子

障がい者（就労継続支援B型、就労移行支援、就労定着支援）

施設名	社会福祉法人手をつなぐ育成会 地域作業所ドリーム			
活動内容	日常業務のお手伝い ポップコーンの製造、小型家電の解体、鈴等の内職作業とレクリエーション、クラブ活動を利用者と一緒になって参加してください。			
募集	中学生、高校生、専門学校生・大学生、一般			
受入日時	時間	9:30～16:00		
	曜日	月曜日、火曜日、水曜日、木曜日、金曜日		
持ち物等	上履き、エプロン、お昼をはさむ場合は昼食			
担当者より	ボランティアさんとの交流を大切にしています。			
活動場所 及び 問合せ先	住所	〒259-1132 伊勢原市桜台5-12-27		
	アクセス	伊勢原駅より徒歩10分位		
	移動手段	バイク、自転車 ※車で来られる場合は連絡ください。		
	電話	0463-91-5000	担当	小淵 文隆

障害者・障がい児（地域活動支援センター）

施設名	社会福祉法人至泉会すこやか園 すこやか園 地域活動支援センター			
活動内容	話し相手、絵本の読み聞かせ、卓上ゲーム、軽スポーツ、創作			
募集	中学生、高校生、専門学校生・大学生、一般			
受入日時	時間	10:30～11:15 14:00～14:50		
	曜日	月曜日、火曜日、水曜日、木曜日、金曜日		
持ち物等	上履き（かかとつき）			
活動場所 及び 問合せ先	住所	〒259-1132 伊勢原市桜台4-5-20		
	アクセス	伊勢原駅南口より徒歩10分		
	移動手段	バイク、自転車		
	電話	0463-93-6914	担当	福田 克範・佐藤 直人

障害者・障がい児（日中一時支援）

施設名	特定非営利活動法人クローバー クローバー			
活動内容	<ul style="list-style-type: none"> ・7月土、日、学校夏休みは、毎日プール利用（水着使用） ・土、日に関しては散歩を中心に行う（夏休み冬休み） ・普段は話し相手、ゲーム遊び 			
募集	中学生、高校生、大学・専門学生			
受入日時	時間	9:00～16:00		
	曜日	月曜日、火曜日、水曜日、木曜日、金曜日、土曜日、日曜日、祝日		
持ち物等	普段着汚れても大丈夫な服装、プール利用時は水着			
活動場所 及び 問合せ先	住所	〒259-1126 伊勢原市沼目3-11-3		
	アクセス	伊勢原駅南口 ・城島経由平塚行伊84 ・大田経由平塚行伊82 西沼目下車徒歩3分		
	移動手段	車、バイク、自転車、		
	電話	0463-92-7536	担当	秋山 良二

障がい児（特別支援学校）

施設名	神奈川県立伊勢原支援学校			
活動内容	<ul style="list-style-type: none"> ・給食支援：食堂清掃、見守 ・学習支援：クラスに入り児童生徒のサポート ・通学支援：登下校の見守り ・ともボラ：教員と一緒に授業づくり実施 			
募集	専門学校生・大学生、一般			
受入日時	時間	9:00～15:00		
	曜日	月曜日、火曜日、水曜日、木曜日、金曜日		
持ち物等	動きやすい服装、動きやすい靴、水筒、タオル			
活動場所 及び 問合せ先	住所	〒259-1116 伊勢原市石田1390		
	アクセス	小田急線愛甲石田駅より徒歩10分		
	移動手段	車、バイク、自転車		
	電話	0463-93-7298	担当	村山 知美

障がい児（放課後等デイサービス）

施設名	NPO法人鴻基会 アシスタンス スクール つくしんぼ			
活動内容	子ども達の、日常生活を支援しながら、一緒に体を動かして遊んでください。			
募集	専門学校生・大学生			
受入日時	時間	平常時:14:00～ 土曜日:9:00～ 長期休み期（春・夏・冬休み）:9:00～		
	曜日	月曜日, 火曜日, 水曜日, 木曜日, 金曜日, 土曜日		
持ち物等	飲み物（夏場は、タオル着替えetc）			
活動場所 及び 問合せ先	住所	〒259-1142 伊勢原市田中300モンテール伊勢原IF		
	アクセス	伊勢原駅から徒歩10分、最寄りのバス停：行政センター前		
	移動手段	車, バイク, 自転車		
	電話	0463-93-5757	担当	佐野・山口

障がい児（放課後等デイサービス）

施設名	特定非営利活動法人リオフィールド めだかくらぶ			
活動内容	小1～高3までの特別支援学校、支援学級に通学中の発達に心配のあるお子さんの余暇や療育支援を行います。室内ではカードゲーム、プラレール等の遊具を使用した遊び、屋外では公園での遊び、ドライブなど、お子さんたちと一緒に遊び、楽しく過ごします。			
募集	中学生, 高校生, 専門学校生・大学生, 一般			
受入日時	時間	10:15～16:15の間(1日2時間程度から)		
	曜日	月曜日, 火曜日, 水曜日, 木曜日, 金曜日		
持ち物等	水筒、帽子、タオル、お弁当(1日活動される場合)			
担当者より	元気いっぱいのお子さんが多いので、お子さんが好きな方、身体を動かすことが好きな方にお勧めです。楽しい雰囲気の中で活動できます。気軽にお問合せください。			
活動場所 及び 問合せ先	住所	〒259-1114 伊勢原市高森3-14-26		
	アクセス	原則、徒歩か自転車でお越しください。愛甲石田駅からは徒歩20分		
	移動手段	バイク, 自転車		
	電話	0463-94-3553	担当	濱田 悟

障がい児（放課後等デイサービス）

施設名	(株)ベストライフジャパン 重症児デイファミリー伊勢原			
活動内容	子どもたちと一緒に遊ぶ。 本読み、演奏、工作など			
募集	専門学校生・大学生			
受入日時	時間	【平日】15:00～17:00 【祝日・長期休暇】10:30～16:30		
	曜日	月曜日, 火曜日, 水曜日, 木曜日, 金曜日, 祝日		
担当者より	医療ケアのある重症心身障害のお子様の施設です。 感染対策をしてお参加ください。			
活動場所 及び 問合せ先	住所	〒259-1116 伊勢原市石田1512DIA参番館105		
	アクセス	愛甲石田駅から徒歩15分程度		
	移動手段	自転車		
	電話	0463-75-9723	担当	中村（管理者）

障がい児（放課後等デイサービス）

施設名	株式会社木蓮 アイリス 放課後等デイサービス			
活動内容	グループ療育（ゲームで一緒に遊んだり、調理実習のお手伝いなど）、 イベント、外出等の手伝い			
募集	専門学校生・大学生、一般、 ※10代～20代、30代のお姉さん、お兄さんの方だとありがたいです			
受入日時	時間	応相談		
	曜日	月曜日, 火曜日, 水曜日, 木曜日, 金曜日, 土曜日		
活動場所 及び 問合せ先	住所	〒259-1133 伊勢原市東大竹2-10-6		
	アクセス	伊勢原駅より徒歩12分		
	移動手段	バイク, 自転車 ※車をご希望の場合はご相談ください		
	電話	0463-74-6264	担当	三橋 貴子

子ども(保育園)

施設名	社会福祉法人誠和福祉会 伊勢原愛児園			
活動内容	1.乳幼児の保育 2.園舎内外(園庭含む)の清掃及び整備等			
募集	高校生, 専門学校生・大学生, 一般 ※学生のボランティアは、保育士志望の方、一般の方は、保育士資格があれば尚可			
受入日時	時間	9:00~16:30の中で希望する時間		
	曜日	月曜日, 火曜日, 水曜日, 木曜日, 金曜日		
持ち物等	動きやすい服装(汚れてもいい服装なら尚可)・帽子・水筒・汗拭きタオル・手拭きタオル等			
担当者より	学生のボランティアは、保育士志望の方、一般の方は、保育士資格があれば尚可			
活動場所 及び 問合せ先	住所	〒259-1126 伊勢原市沼目2-6-3		
	アクセス	伊勢原駅南口より徒歩12分 神奈中バスもありますが、本数が少ないです。 ①大田経由・城島経由平塚行き、又は、愛甲石田駅行き 西沼目バス停より徒歩5分、 ②平間・大島経由平塚行き天王原バス停より徒歩3分		
	移動手段	車, バイク, 自転車		
	電話	0463-93-7298	担当	村上早苗(園長)

子ども(保育園・学童クラブ)

施設名	社会福祉法人大原福祉会 大原こども園			
活動内容	・保育補助(園内消毒、掃除、散歩のサポート) ・学童補助(送迎サポート、掃除、消毒等含む)			
募集	高校生、大学生・専門学校生、一般			
受入日時	時間	8:30~17:30		
	曜日	月曜日, 火曜日, 水曜日, 木曜日, 金曜日		
持ち物等	上履き、運動靴、エプロン、動きやすい服(ジャージ等)、箸、コップ、水筒(お茶または水)			
活動場所 及び 問合せ先	住所	〒259-1132 伊勢原市桜台1-36-5		
	アクセス	伊勢原駅南口より徒歩5分		
	移動手段	自転車		
	電話	0463-93-7298	担当	多田

子ども(保育園・学童クラブ)

施設名	社会福祉法人大原福祉会 大原第二保育園			
活動内容	保育補助(園内消毒、掃除、散歩のサポート等含む) 学童援助(送迎サポート、掃除、消毒等含む)			
募集	高校生, 専門学校生・大学生, 一般			
受入日時	時間	8:30~17:30		
	曜日	月曜日, 火曜日, 水曜日, 木曜日, 金曜日, 土曜日		
持ち物等	上履き、運動靴、エプロン、動きやすい服(ジャージ等)、箸、コップ、水筒(お茶または水)			
活動場所 及び 問合せ先	住所	〒259-1132 伊勢原市桜台1-16-15		
	アクセス	伊勢原駅南口より徒歩4分		
	移動手段	自転車		
	電話	0463-80-6210	担当	菅沼 友里

子ども(保育園)

施設名	社会福祉法人大原福祉会 ピュアキッズ大原			
活動内容	<ul style="list-style-type: none"> ・子供たちと一緒に遊ぶ(0~2歳児) ・製作(壁面等)の手伝い 			
募集	中学生, 高校生, 専門学校生・大学生, ※子供が好きな方・保育に興味がある方優先 ※女性のみ受入可能			
受入日時	時間	10:00~11:00又は13:00~15:00		
	曜日	月曜日, 水曜日, 木曜日, 土曜日 ※土曜のみ13:00~15:00の受入可能		
持ち物等	エプロン、着替え、運動靴、水筒、タオル(ハンカチ)、マスク(予備として)			
活動場所 及び 問合せ先	住所	〒259-1132 伊勢原市桜台1-15-27 Mビル1,2,3階		
	アクセス	小田急線伊勢原駅より徒歩約3分		
	移動手段	スペースがないので、徒歩または公的交通機関で		
	電話	0463-93-0821	担当	青木

子ども(保育園)

施設名	社会福祉法人誠和福社会 比々多保育園			
活動内容	・乳幼児と一緒に遊ぶ ・園庭整備等			
募集	専門学校生・大学生, 学生の方は保育士志望の方、 一般の方もできれば保育士資格があれば可			
受入日時	時間	9:30~16:00		
	曜日	月曜日, 火曜日, 水曜日, 木曜日, 金曜日		
持ち物等	保育希望: エプロン、コップ、帽子、着替え、上履き、タオル、水筒 園庭整備の方: 帽子、水筒、コップ、着替え等			
担当者より	元気いっぱい子どもたちが待っています。楽しく過ごしましょう。			
活動場所 及び 問合せ先	住所	〒259-1104 伊勢原市坪ノ内80-1		
	アクセス	鶴巻温泉駅よりバス(大住台経由 伊勢原駅行き) 串橋入り口下車徒歩3分、 伊勢原駅北口よりバス(大住台経由 鶴巻温泉駅行き) 串橋入り口下車徒歩3分		
	移動手段	バイク, 自転車, 高校生はバイク不可		
	電話	0463-93-1390	担当	園長 飯塚 裕子

子ども(保育園)

施設名	社会福祉法人めばえ なるせ保育園			
活動内容	主に、園内外の整備(掃除、草むしり)			
募集	専門学校生・大学生			
受入日時	時間	9:30~10:30		
	曜日	月曜日, 火曜日, 水曜日, 木曜日, 金曜日		
持ち物等	上履き、運動靴、エプロン、水筒、帽子			
担当者より	子供たちのために環境整備を一緒にお願いします。			
活動場所 及び 問合せ先	住所	〒259-1143 伊勢原市下糟屋3031番3		
	アクセス	・愛甲石田駅より徒歩20分 ・最寄りのバス停(小金柄) 徒歩5分		
	移動手段	車, バイク, 自転車		
	電話	0463-74-5337	担当	加藤 ひかる

子ども(保育園)

施設名	学校法人山王学園 幼保連携型認定こども園伊勢原山王幼稚園		
活動内容	幼稚園の園児のお世話		
募集	高校生, 専門学校生・大学生		
受入日時	時間	8:30~16:30	
	曜日	月曜日, 火曜日, 水曜日, 木曜日, 金曜日, 土曜日	
持ち物等	エプロン, 三角巾・運動靴・水筒・帽子(夏場)・上履き・はしフォークスプーンセット		
活動場所 及び 問合せ先	住所	〒259-1103 伊勢原市三ノ宮468	
	アクセス	伊勢原駅からバスで10分程(大山ケーブル行道灌塚前下車)徒歩3分	
	移動手段	自転車	
	電話	0463-95-4550	担当



《編集・発行》

社会福祉法人 伊勢原市社会福祉協議会

〒259-1131

神奈川県伊勢原市伊勢原2-7-31

伊勢原シティプラザ1階

TEL 0463-94-9600

FAX 0463-94-5990

ホームページ <http://www.isehara-shakyo.or.jp>

メールアドレス info@isehara-shakyo.or.jp

《発行》 令和5年7月