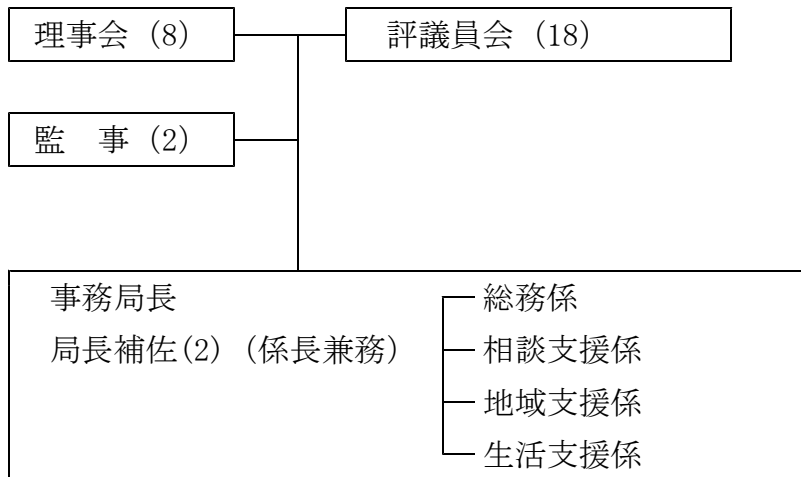


社会福祉法人伊勢原市社会福祉協議会組織図

令和3年6月25日現在

1 社会福祉協議会の組織



2 各係の業務

(1) 総務係

- ・主な業務：法人管理・運営、組織・人事、計画・会員募集・共同募金・老人福祉センター指定管理業務、小地域活動推進、やまどり号運行、ボランティア関係等

(2) 相談支援係

- ・主な業務：成年後見・権利擁護推進事業（市民後見人育成、成年後見・権利擁護推進センター）、日常生活自立支援事業（あんしんセンター）、法人後見事業、貸付相談業務

(3) 地域支援係

- ・主な業務：伊勢原南部地域包括支援センター

(4) 生活支援係

- ・主な業務：介護保険事業（訪問介護）、障害者総合支援事業（訪問介護・同行援護）移動支援事業（ガイドヘルパー）、やすらぎサービス、認知症サポートヘルパー派遣等